

# Comment Générer Des Fichiers PDF

## Depuis Un OS Windows

*diffusé par le*

*Projet documentation [OpenOffice.org](http://OpenOffice.org)*



## Sommaire

Sommaire.....	1
Introduction.....	2
Structure du document.....	2
Guide d'utilisation.....	3
Procédure étape par étape.....	3
Logiciels à installer.....	6
Procédures d'installation.....	6
Installation de Ghostscript.....	6
Installation de Ghostview (optionnel).....	6
Installation de Redmon.....	7
Définition d'une imprimante PostScript.....	7
Configuration des composants.....	9
Logiciels supplémentaires.....	13
World Wide Web.....	14
Conditions de Licence.....	14

## Introduction.

Dans ce document, vous trouverez les procédures d'installation et de configuration du logiciel nécessaire à la création d'une imprimante virtuelle. Cette imprimante permettra la génération de fichiers au format PDF (Portable Document Format).

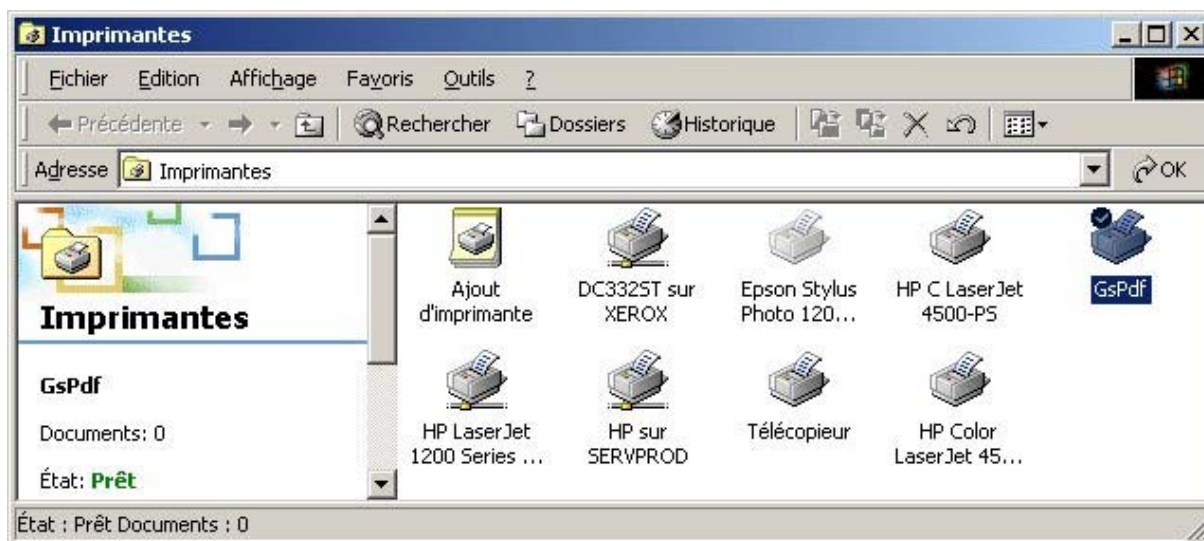
Le logiciel sélectionné ne nécessite l'acquisition d'aucune licence. Du moment que le driver utilisé est un driver PostScript, tout driver livré avec le système d'exploitation peut être utilisé.

L'installation terminée, une imprimante virtuelle que nous appellerons GsPdf sera disponible dans la liste des imprimantes du système. Toutes les applications qui utiliseront cette imprimante, généreront automatiquement des fichiers au format PDF.

## Structure du document.

Le première partie du document concerne l'outil qui permet de générer les fichiers PDF.

Dans la seconde partie, vous trouverez les procédures d'installation et de configuration du logiciel.

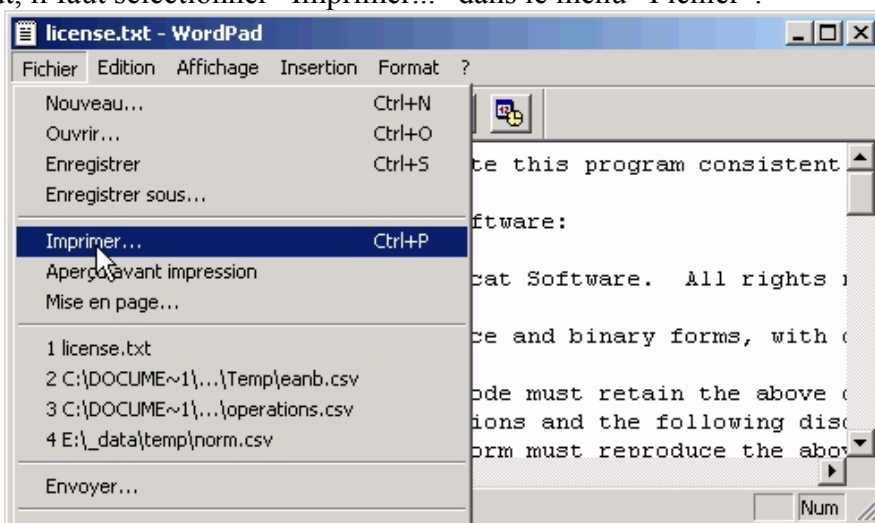


# Guide d'utilisation.

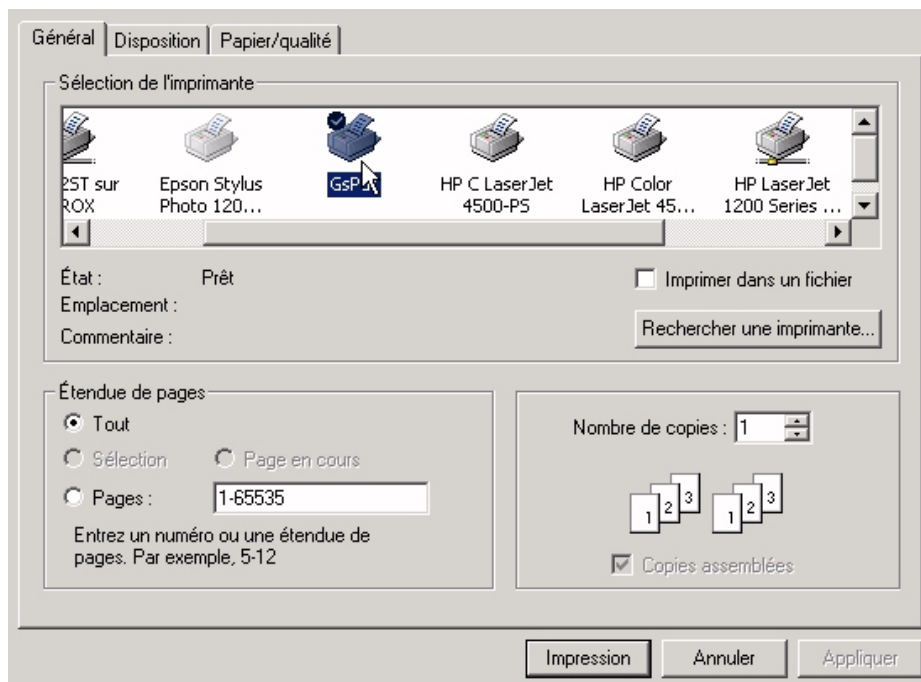
La présentation de l'utilisation de cette fonctionnalité, se fera par un exemple utilisant l'application "WordPad", fournie avec les systèmes Microsoft Windows.

## Procédure étape par étape.

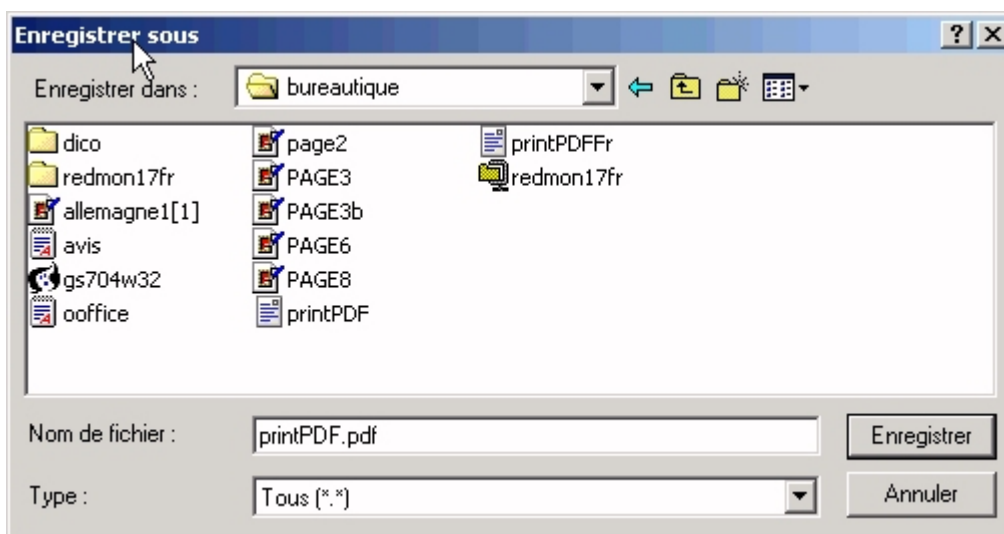
En ouvrant un document quelconque, nous allons voir comment générer son fichier PDF. Avant tout, il faut sélectionner "Imprimer..." dans le menu "Fichier".



Ensuite, sélectionner l'imprimante virtuelle qui génère les fichiers PDF (dans notre exemple GsPdf).

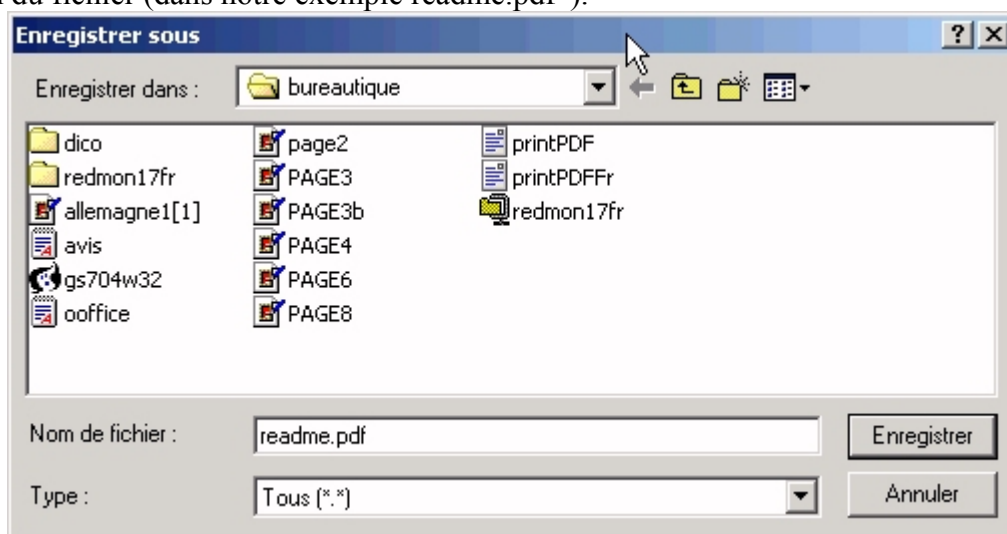


Après avoir cliqué sur le bouton "OK", la fenêtre suivante apparaît.



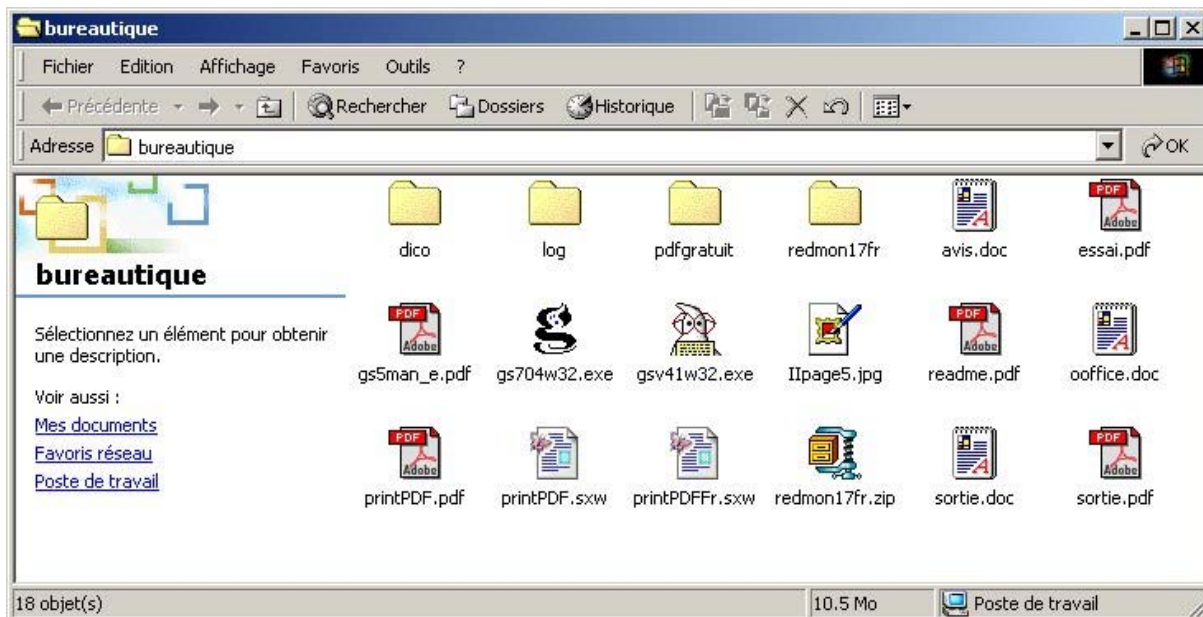
Le fichier PDF “imprimé” (génééré) se positionne dans le dernier répertoire utilisé.

Le nom du fichier proposé et le dernier utilisé. L'utilisateur peut choisir d'accepter ce nom, ou bien taper un nouveau nom. Dans ce cas il faut faire attention à l'extension “**.pdf**” après le nom du fichier (dans notre exemple readme.pdf”).

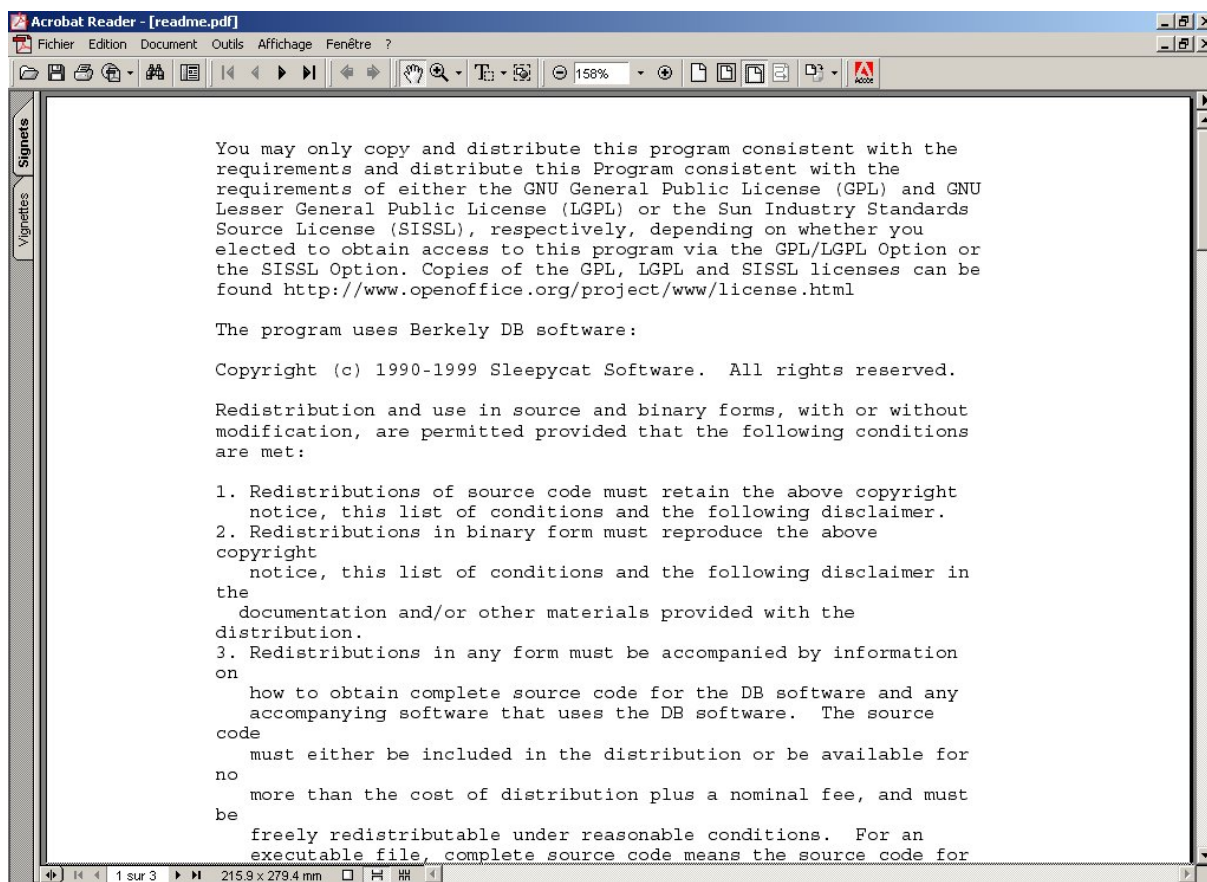


A ce moment, cliquez sur le bouton “Enregistrer” et le fichier PDF est immédiatement généré.

Afin de vérifier la génération correcte du fichier, ouvrir “Explorateur Windows”, se positionner dans le répertoire sélectionné pour la génération des fichiers PDF (dans notre exemple (“c:\bureautique”).



Double-cliquez sur le fichier généré (dans notre exemple “readme.pdf”) et l'ouverture du logiciel “Adobe Acrobat Reader” permet de visualiser le fichier.



## Logiciels à installer.

Ci-dessous, les logiciels à installer :



## Procédures d'installation.

Suivre toutes les étapes dans l'ordre indiqué.

### Installation de Ghostscript.

Ce programme est un interpréteur PostScript. Il reçoit en entrée les commandes d'une imprimante PostScript et les traduit dans le langage d'une imprimante présente sur le PC (comme par exemple le langage des imprimantes HP: PCL).

Il est capable de générer un fichier en utilisant le langage de description de la page PDF.

Lancer le programme **gs704w32.exe**.

Répondre toujours 'suivant' en acceptant les options par défaut.

Copiez dans le répertoire “c:\gs” le fichier “GsPdf.rsp”. S'il n'existe pas il faut le créer, l'éditer et ajouter les lignes suivantes :

```
-Ic:\gs\gs7.04\lib;c:\gs\fonts  
-sDEVICE=pdfwrite  
-dPDFSETTINGS=/prepress  
-dCompatibilityLevel=1.2  
-dAutoRotatePages=/PageByPage  
-r600  
-dNOPAUSE  
-dSAFER
```

### Installation de Ghostview (optionnel).

Ce programme est un visualiseur graphique pour Ghostscript, il sert uniquement pour visualiser les fichiers générés avec le programme précédent. Par exemple, il peut être utilisé pour visualiser un fichier au format PostScript.

Lancer le programme **gsv42w32.exe**.

Répondre toujours 'suivant' en acceptant les options par défaut.



## Installation de Redmon.

Ce programme est un “port redirector”, ce qui signifie qu'il est capable de se substituer à un port physique du PC (comme LPT1) dans le but de “trapper” le flux de données destiné à une imprimante physique et de le rediriger vers un autre composant du système, comme le programme Ghostscript.

Copier le répertoire “redmon” sur le disque “C”.

Se positionner dans le répertoire “c:\redmon” et lancer le programme “setup.exe”.

## Définition d'une imprimante PostScript.

Il est nécessaire d'installer une imprimante dans le but de gérer le langage de description de la page PostScript.

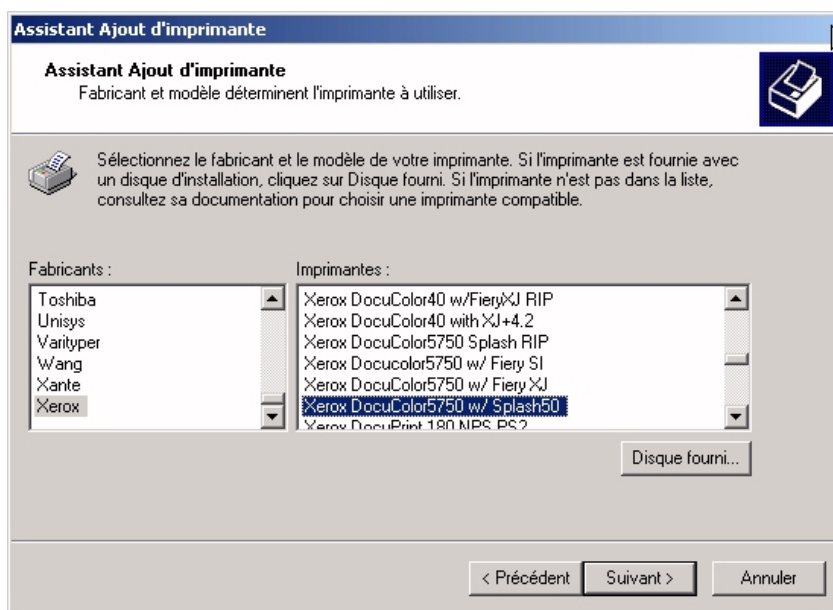
Ouvrez le menu “Démarrer” --> “Paramètres” --> “Imprimantes”.

Double-cliquez sur “Ajout d'imprimante”

Cliquez sur le bouton “Suivant”

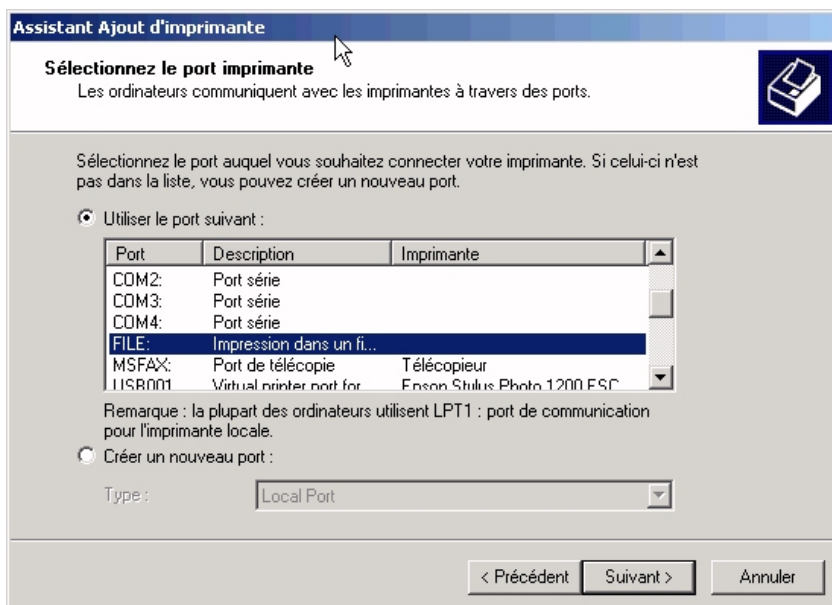
Sélectionnez “Imprimante locale” et cliquez sur le bouton “Suivant”

Sélectionnez le fabricant “**Xerox**” et choisissez le modèle “**Xerox DocuColor5750 w/ Splash50**”

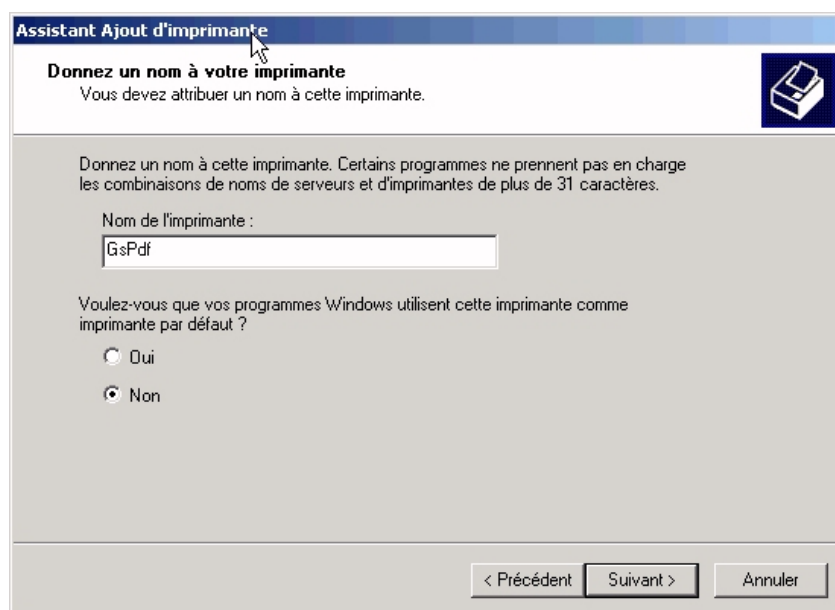


Cliquez sur le bouton “Suivant”

Sélectionnez le port “**FILE**” et cliquez sur le bouton “Suivant”

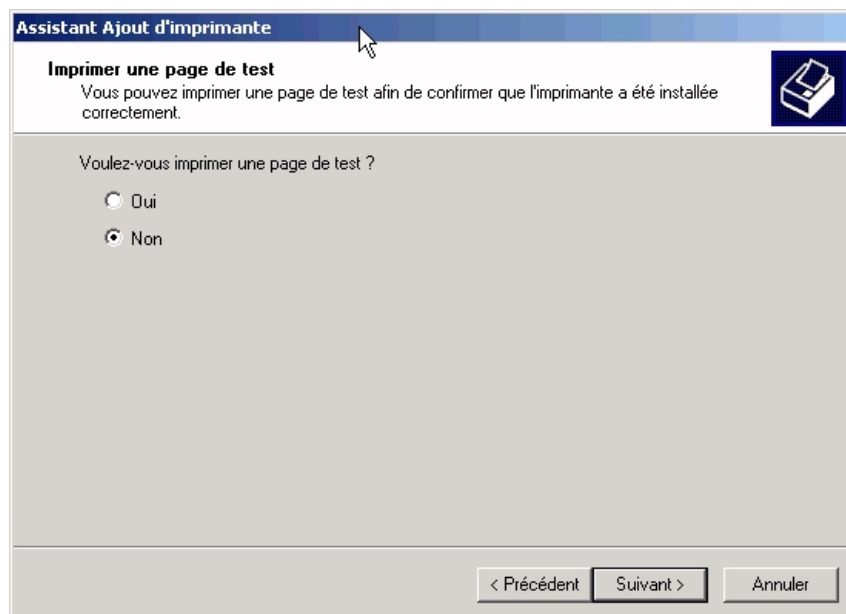


Nommez l'imprimante "GsPdf" et cliquez sur le bouton "Suivant"



Sélectionnez "Non" à la question d'impression d'une page de test et cliquez sur le bouton "Terminer"

A cet instant, l'imprimante apparaît dans la liste des imprimantes du système et peut-être utilisée par toutes les applications.

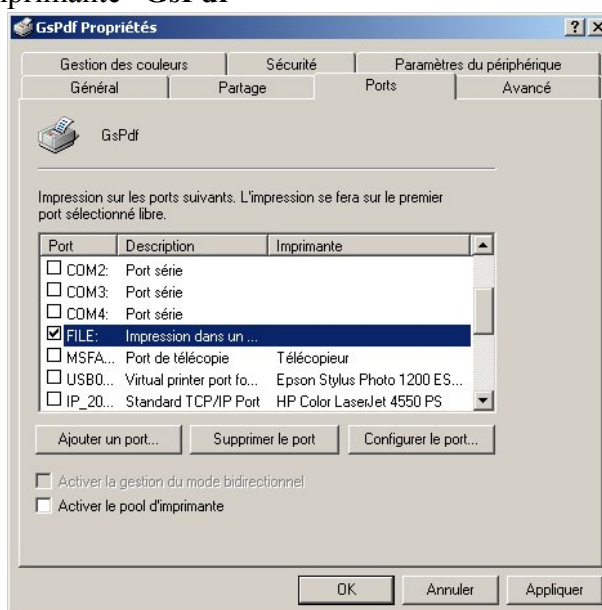


**Attention:** il est possible de télécharger gratuitement depuis le site d'Adobe, l'AdobePS Universal Installer (actuellement à la version 1.0.2) qui permet d'éviter les erreurs provoquées par les caractères d'impression pendant le conversion au format PDF par l'utilisation d'un driver générique d'émulation Distiller 3.0 (disponible avec les Adobe PPD Files comme Adobe.exe). Vous pouvez trouver un How-To en français sur les modalités d'installation à l'URL <http://sebsauvage.net/>

## Configuration des composants.

Ouvrez le menu “Démarrer” --> “Paramètres” --> “Imprimantes”.

Sélectionnez l'imprimante “GsPdf”

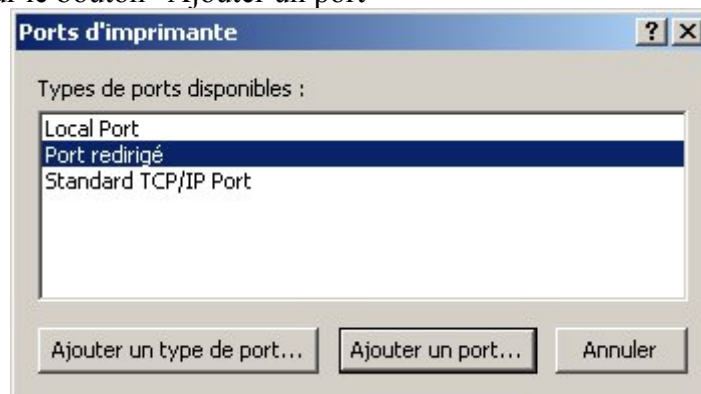


Cliquez avec le bouton droit de la souris et sélectionnez “Propriétés”

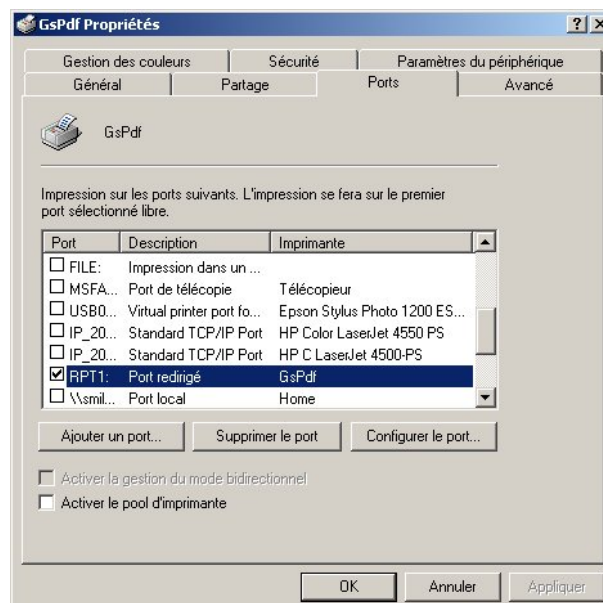
Dans la fenêtre qui s'ouvre, cliquez sur “Ajouter un Port...”.

Sélectionnez “Port redirigé”

Cliquez sur le bouton “Ajouter un port”



Acceptez le nom “RPT1:” et cliquez sur le bouton “OK”



Il y a deux champs à modifier. Ouvrez le fichier “copier coller.txt” qui a été copié dans le répertoire “c:\gs”.

Dans le champs “Rediriger ce port vers le programme” copiez :

```
C:\gs\gs7.04\bin\gswin32c.exe
```

Dans le champs “Les arguments pour ce programme sont:” copiez:

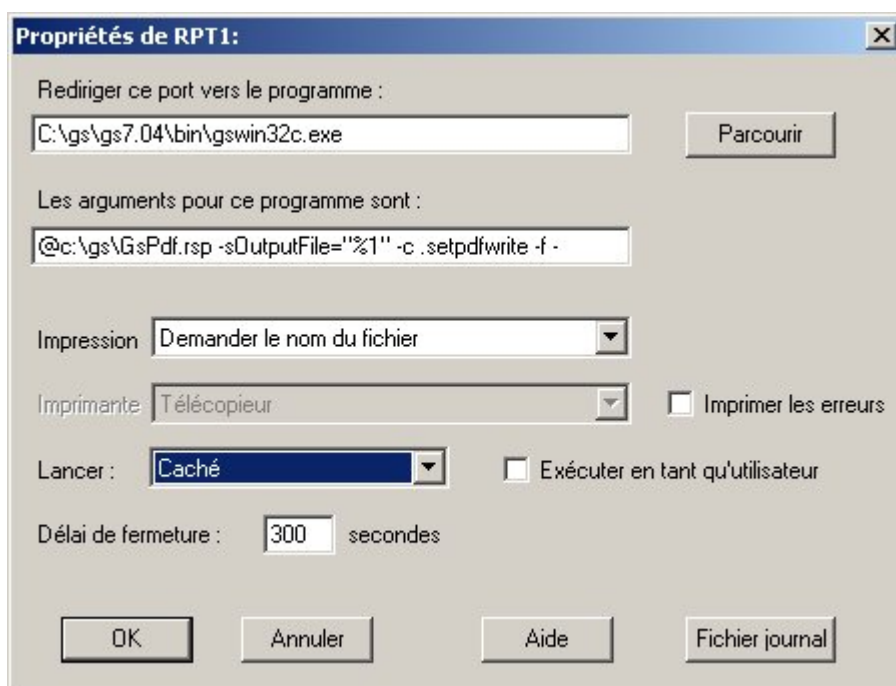
```
@c:\gs\GsPdf.rsp -sOutputFile="%1" -c .setpdfwrite -f -
```

Attention: la ligne doit se terminer avec un espace après le dernier “-”.

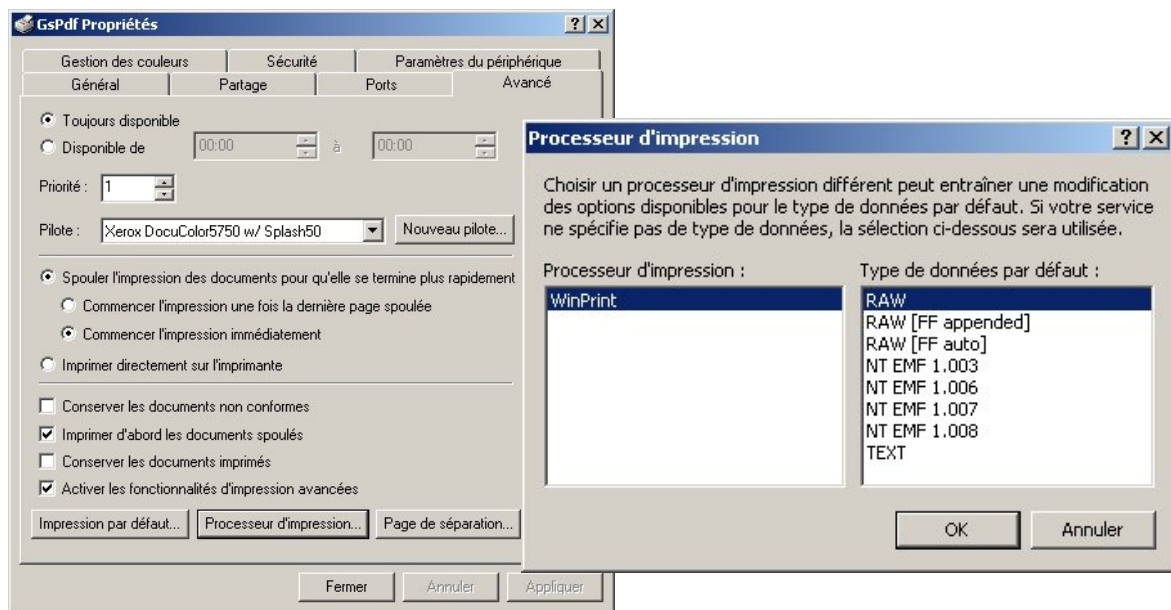
Dans le champs “Impression” sélectionnez “Demander le nom du fichier”

Dans le champs “Lancer” sélectionnez “Caché”

Cliquez sur le bouton “OK”.



Revenez à la fenêtre précédente et cliquez sur l'onglet “Avancé”.



Sous l'onglet Ports, désactivez la gestion du mode bidirectionnel.

- Activer la gestion du mode bidirectionnel
- Activer le pool d'imprimante

Cliquez sur "OK".

La configuration est maintenant terminée et l'on peut commencer à générer des fichiers PDF en suivant les instructions de la première partie de ce manuel.

## Logiciels supplémentaires.

La capture des fenêtres présentées dans ce document a entraînée la résolution d'un problème relatif au graphisme.

Quand, dans un document, les images présentes sont en true color; à la résolution, dans la conversion en PDF, vient s'ajouter un algorithme appelé dithering. Les images obtenues dans ce mode sont visuellement correcte, mais, s' il y a du texte dans l'image, le résultat devient difficilement lisible.

Pour remédier à ces inconvénients, il suffit de capturer les fenêtres avec un programme graphique et de les sauvegarder après les avoir converties dans un format à 256 couleurs sans dithering.

Parmi les logiciels présentés ici est inclus le programme “Gimp”, un logiciel libre qui accomplit remarquablement cette tâche.

Toujours pour rester du côté des logiciels libres, ce manuel a été écrit avec la suite “OpenOffice.org”.

## World Wide Web

OpenOffice.org : <http://www.openoffice-fr.org>

Documentation OpenOffice.org : <http://www.openoffice-fr.org/about-documentations.html>

Ghostscript pour Windows : <http://www.cs.wisc.edu/~ghost>

GhostView et Redmon pour Windows : <http://www.cs.wisc.edu/~ghost/gsview>

The GIMP : <http://www.gimp.org>

## Conditions de Licence

È garantito il permesso di copiare, distribuire e/o modificare questo documento seguendo i termini della GNU Free Documentation License, Versione 1.1 o ogni versione successiva pubblicata dalla Free Software Foundation; senza Sezioni non Modificabili, nessun Testo Copertina, nessun Testo di Retro-copertina. Una copia della licenza può essere ottenuta presso Free Software Foundation, Inc. 59 Temple Place, Suite 330, Boston, MA 02111-1307 USA.

© 2002 Mirto Silvio Busico

Traduction et adaptation française

© 2002 David Lyonnaz